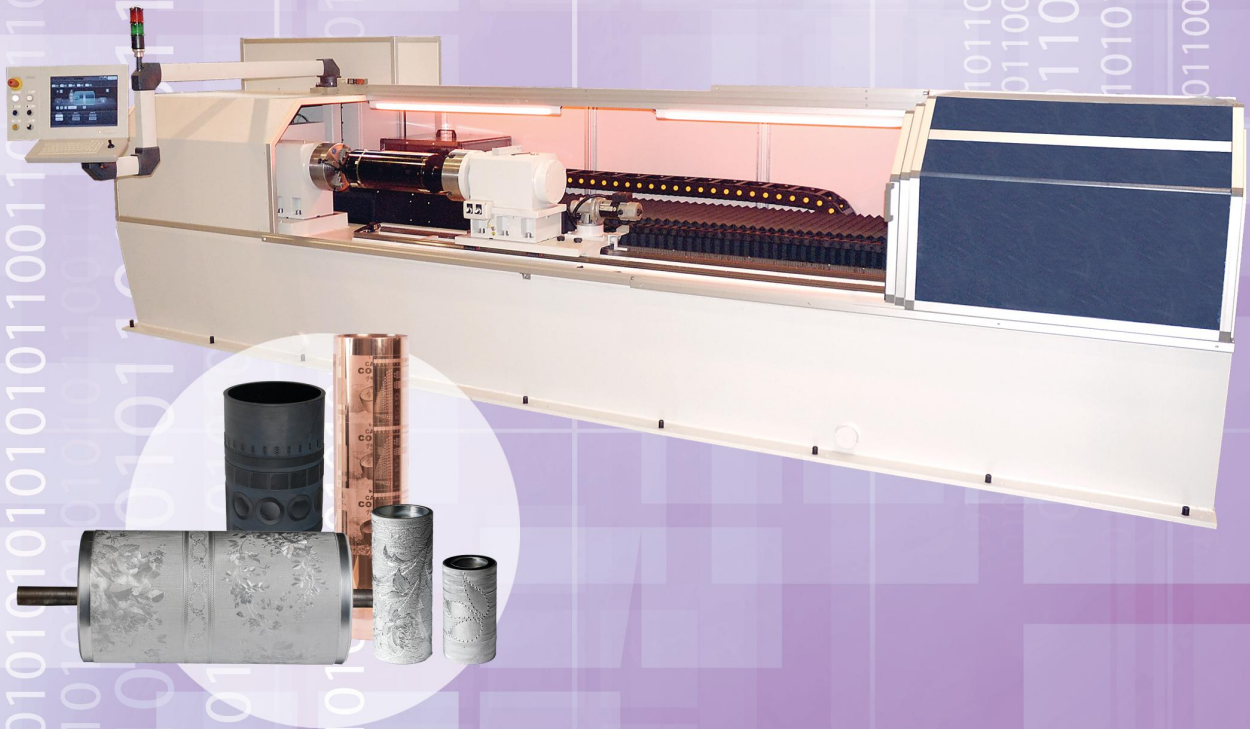


LASER ENGRAVING MACHINE



应用

压纹辊

柔印辊

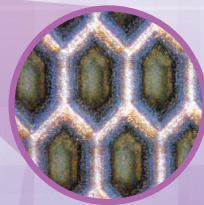
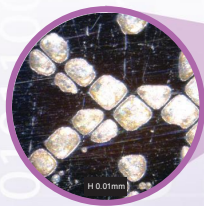
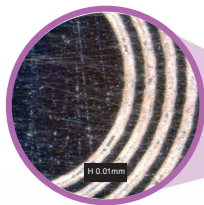
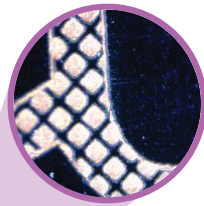
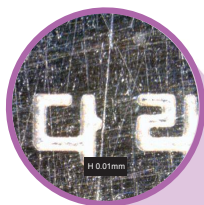
陶瓷辊

凹印辊

网纹辊

DRUMLAS 配置：

- 最大雕刻宽度：3500mm
- 最大直径：600mm
- 最大分辨率：10,160dpi
- 像素精度：轴向和径向 1um
- 网络接口：TCP/IP
- 软件输入格式：TIFF B/W 和 TIFF 灰梯图
- 多头激光：机器可配不同类型的激光器组合一起
- 二氧化碳激光器：150,250,400,500,1000W
- 多路光纤激光器，最高 1000W
- 高效的 UV 激光器，最高达 16 束
- 专用激光器用于直接雕刻



雕刻软件

- 自动无缝雕刻
- 横联和直联
- 自动聚焦位置
- 空白区自动快进
- 视屏校准多层图像重叠

选购件：

- RIP 软件
- 通过 TCP/IP 网络连接进行远程控制和机器诊断
- 3D 扫描头分辨率可达 1000dpi